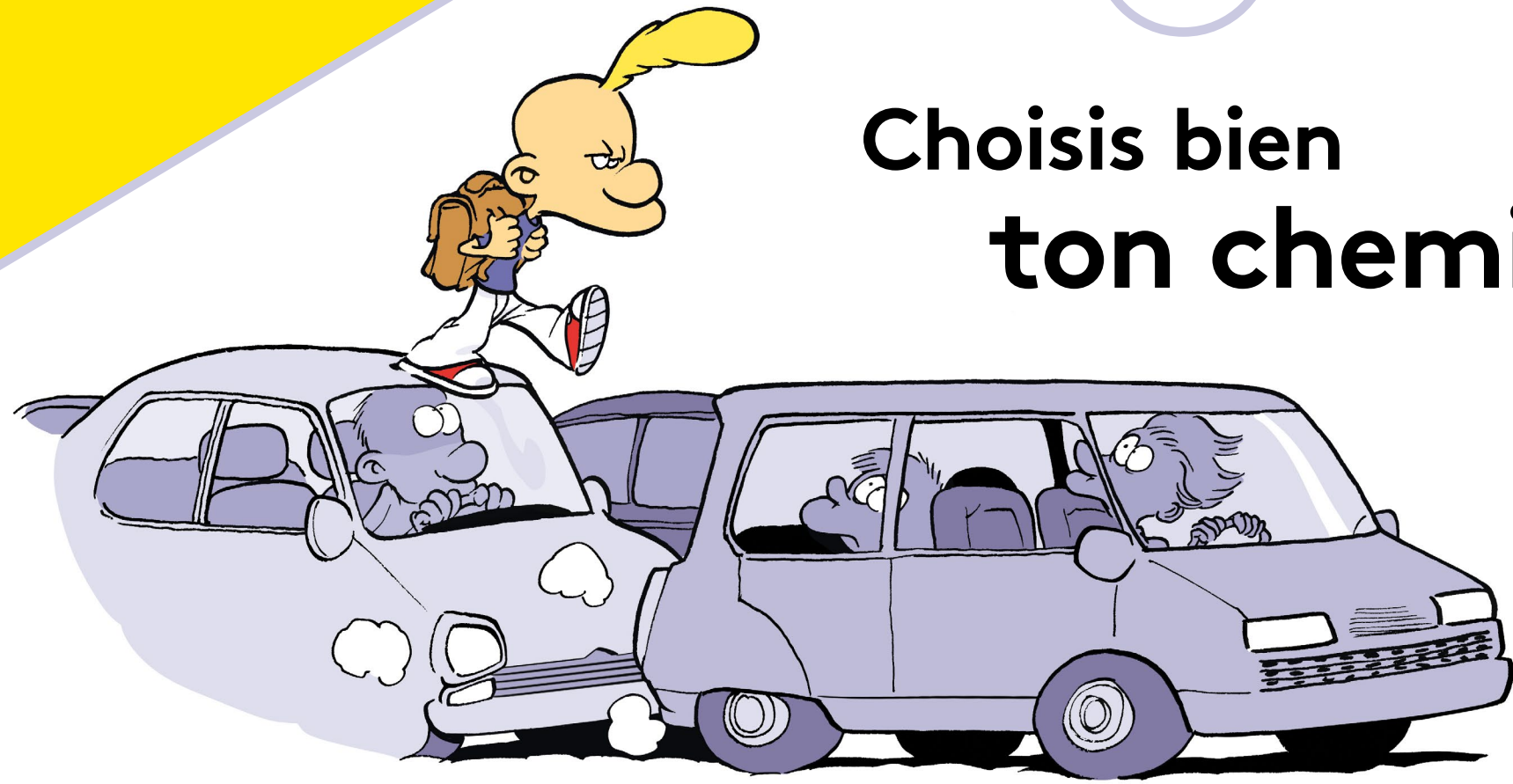


SUR LE CHEMIN DE L'ÉCOLE ...

1

Choisis bien ton chemin



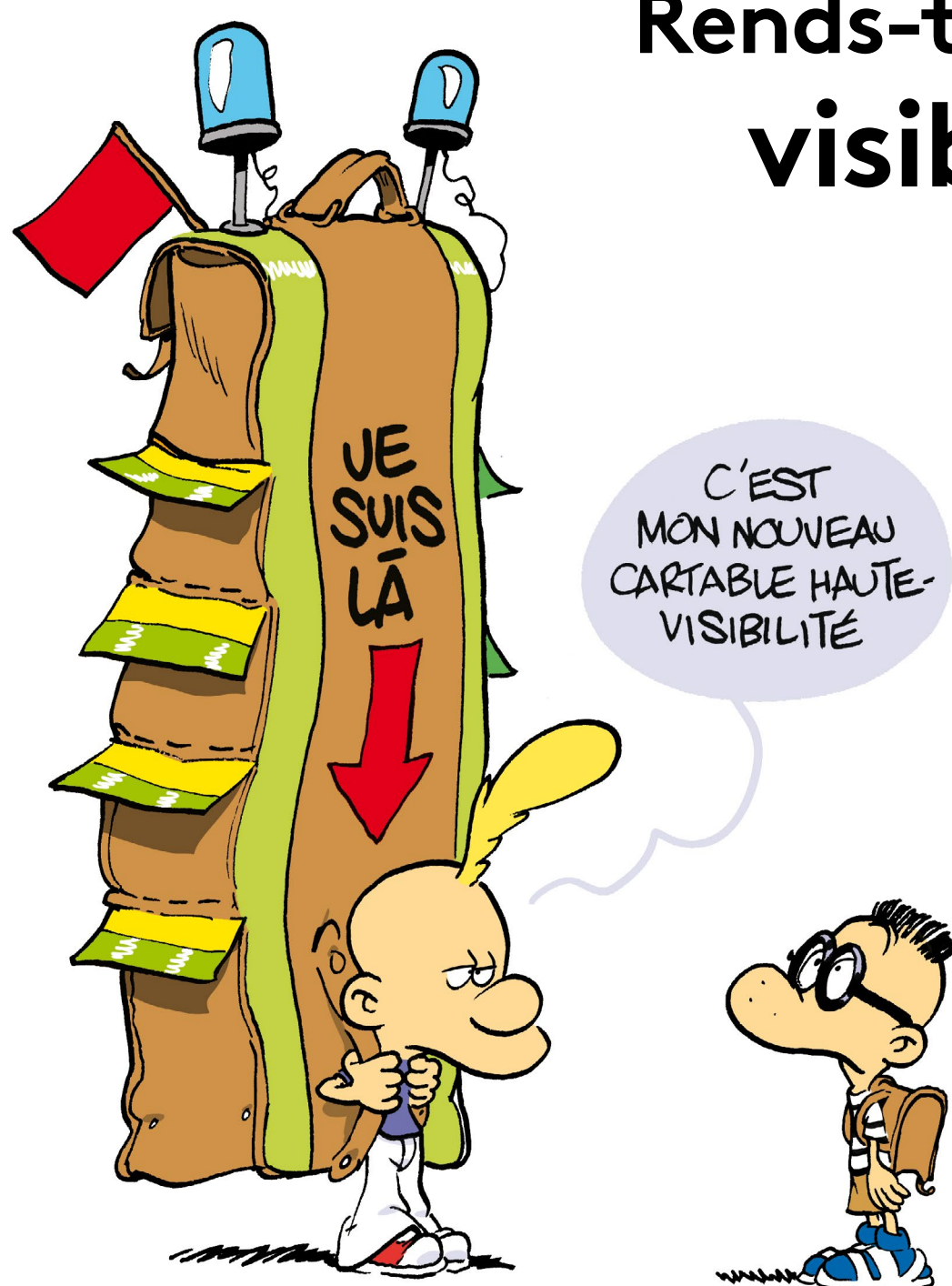
2

Le policier est ton allié



3

Rends-toi visible!



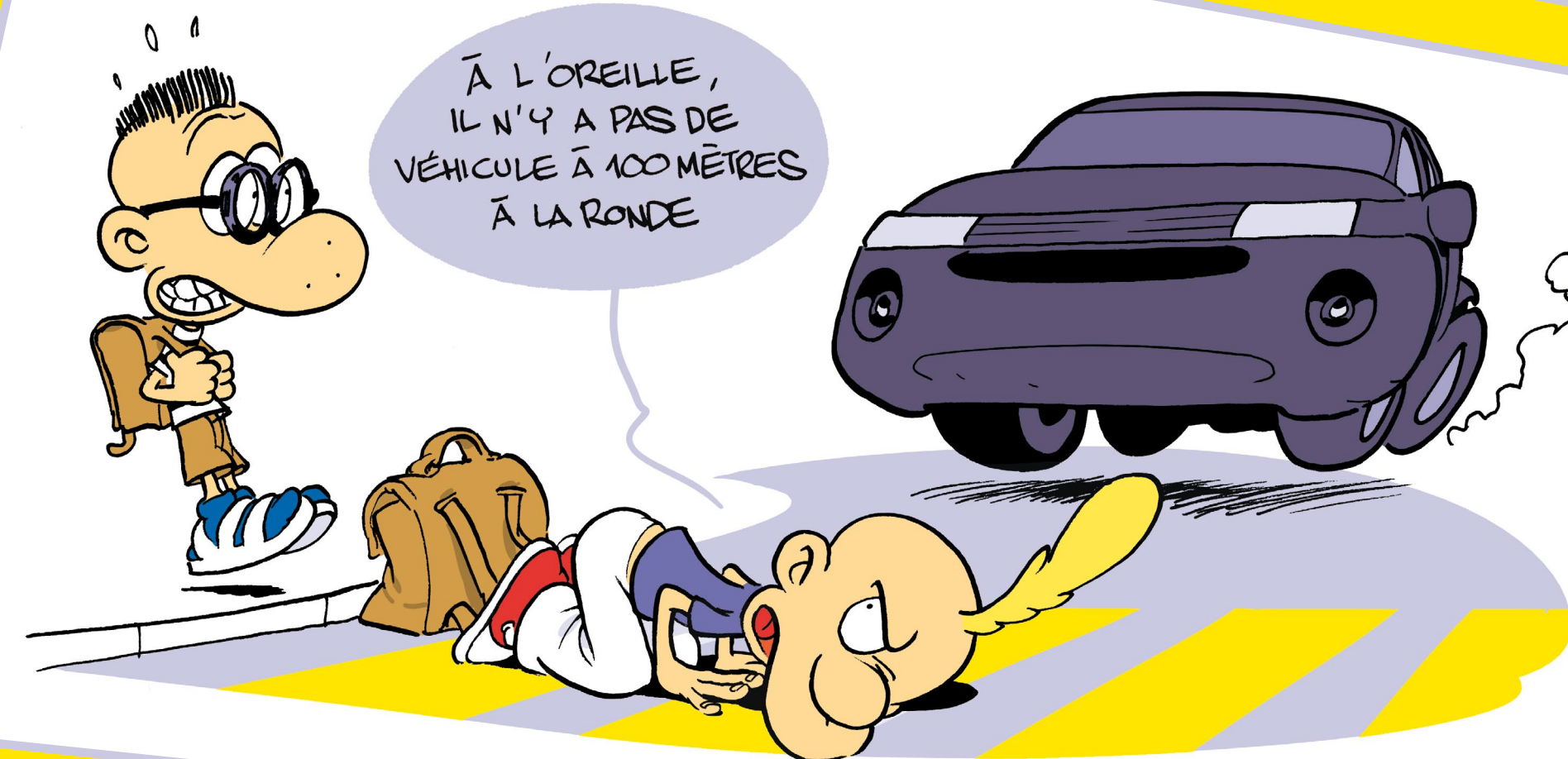
4

La route n'est pas un terrain de jeu



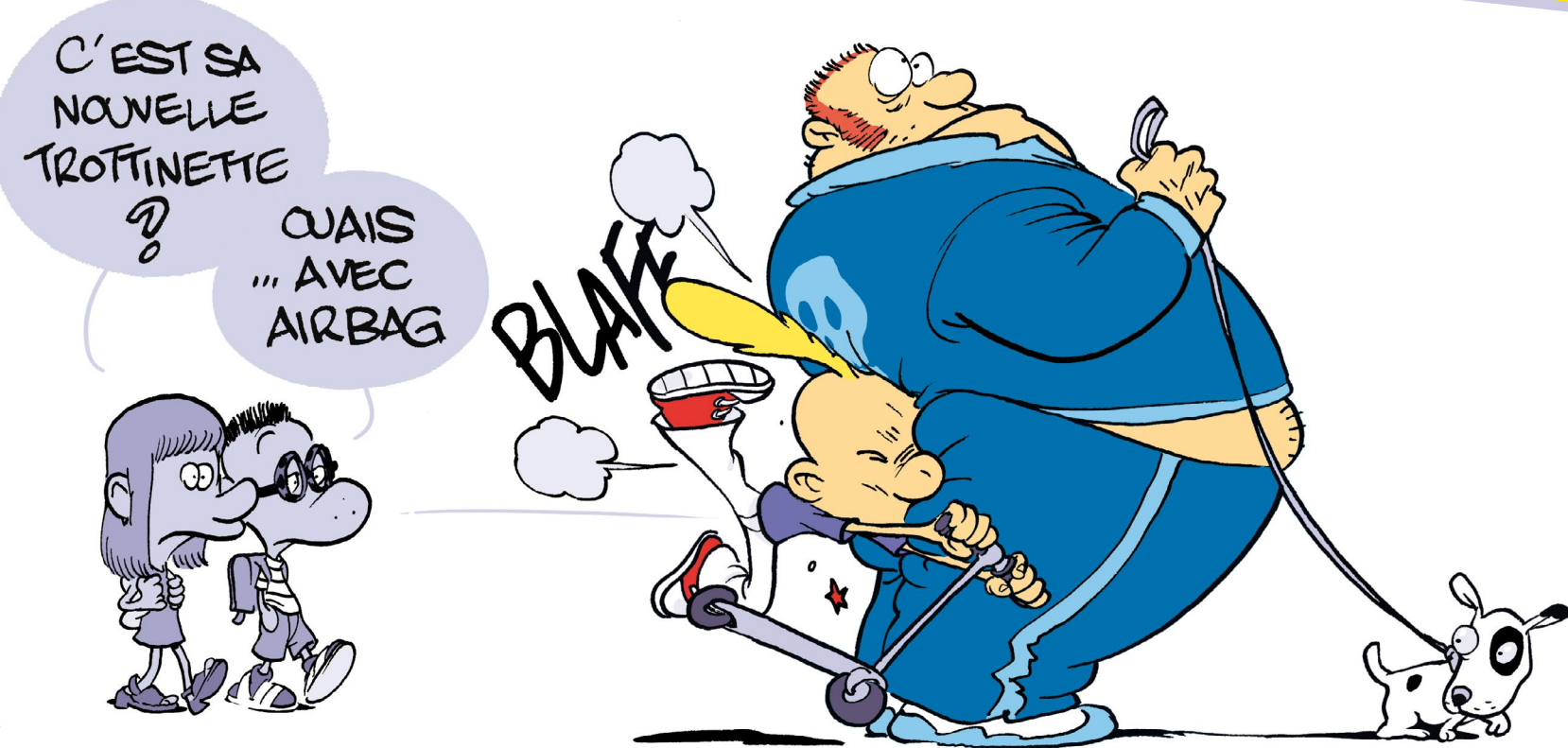
5

Traverse la route comme un pro



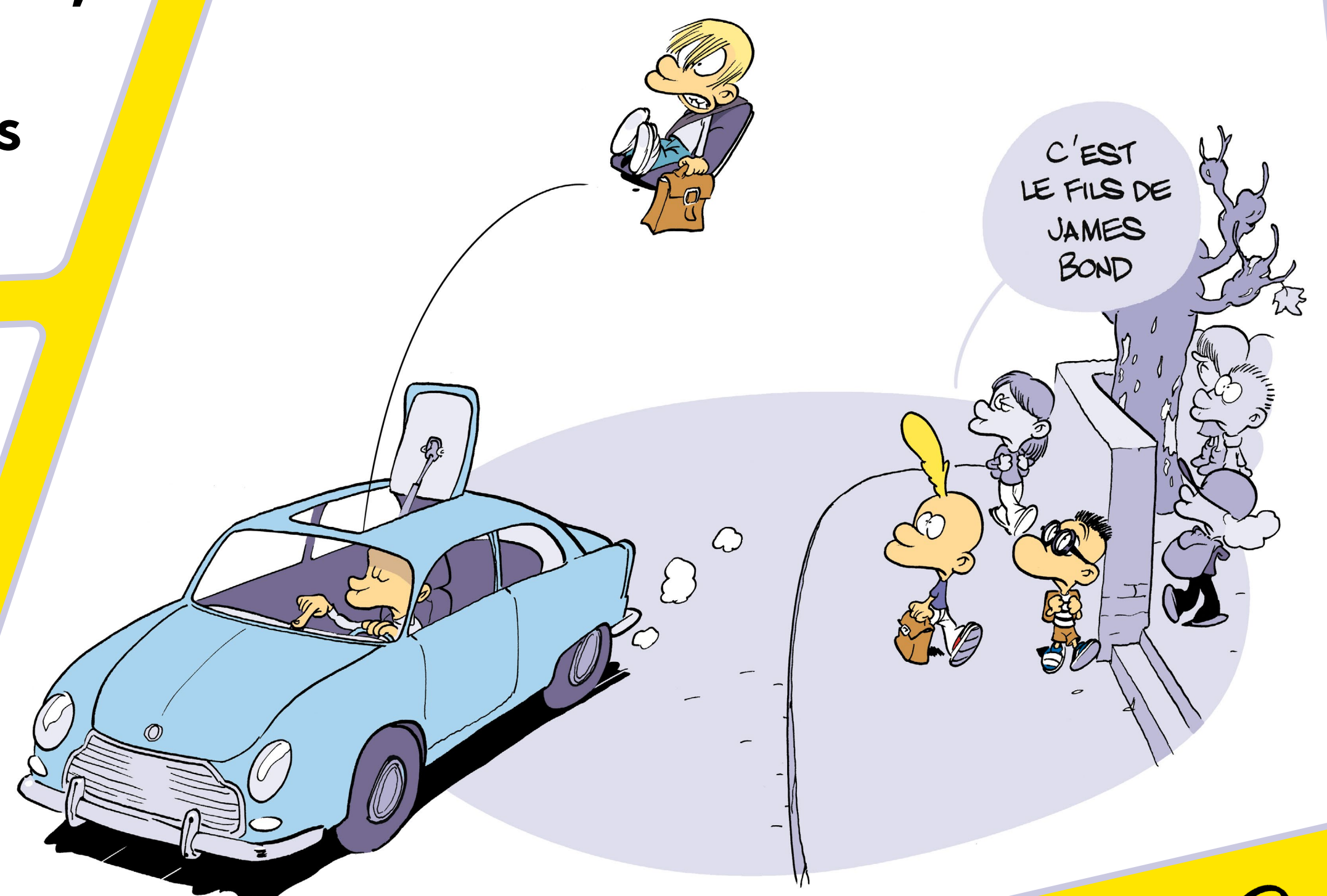
6

A trottinette, fais attention aux piétons



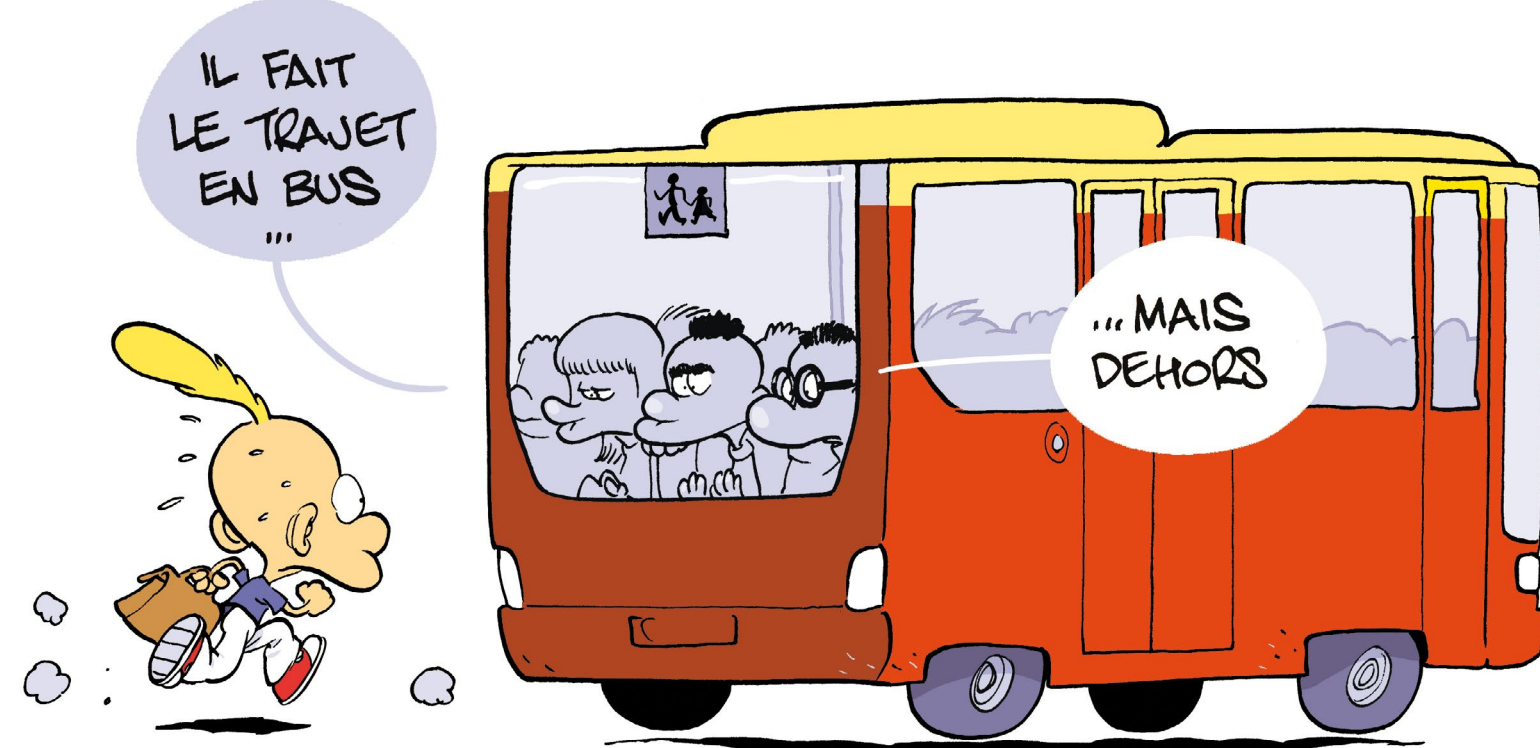
En voiture? 8

...mais pas juste devant l'école!



7

Fais gaffe si tu prends le bus



1

Le chemin le plus sûr n'est pas toujours le plus court! Examine bien tes options avec tes parents. Il vaut mieux faire un petit détour plutôt que de traverser à un endroit dangereux.

2

Si tu rencontres un problème sur ton chemin, n'hésite pas à demander conseil à l'agent d'éducation routière de ton école. Il saura te donner des astuces pour venir à l'école en sécurité.

3

Pour être bien vu des automobilistes, mets des habits clairs et porte des éléments rétro-réfléchissants. Il existe des tas d'articles et des conseils cools sur madevisible.swiss

4

Le chemin de l'école c'est sympa... à condition de respecter les consignes de sécurité. En l'absence de trottoir, marche face au trafic et change de côté s'il y a un mur ou un obstacle. N'oublie pas que tu es un modèle pour les plus petits que toi!

5

Au passage piéton, applique la règle d'or: S'arrêter, regarder, écouter, traverser en marchant. Fais de même dans une zone sans passage piéton. Respecte les feux de signalisation et les consignes des patrouilleurs scolaires.

6

Roule sur le trottoir lorsqu'il y en a un, et fais attention aux piétons car ils sont prioritaires. Pour éviter la casse, porte un casque et des protections pour les coudes et les genoux.

7

Fais en sorte d'être à l'heure pour éviter de courir à l'arrivée de bus. Eloigne-toi du bord de la chaussée quand le bus approche. En sortant, ne te précipite pas pour traverser la route car le bus masque la vue des voitures!

8

Si tu dois aller à l'école en voiture, fais toi déposer à bonne distance pour ne pas augmenter le risque d'accidents devant l'école.

RED